

FICHE TECHNIQUE

Code article : CI3324S3

SERINGUE GEL 10G KING ANTI CAFARDS ET BLATTES

Permet de traiter les infestations de blattes et cafards



AVANTAGES ET DOMAINES D'UTILISATION

- A utiliser dans toutes les pièces dans les collectivités, écoles, restaurants, hôtels, centres de loisirs, campings
- 1 seringue de 10 g = 15000 insectes traités
- Neutralise la colonie
- Traite tous les espaces

CARACTÉRISTIQUES

- **Aspect :** Gel
- **Parfum :** /
- **S'utilise avec :** /

CONDITIONNEMENT : 12 aérosols par carton, 2304 par palette.

Nous recommandons à nos clients de s'assurer que le produit est bien adapté à son utilisation.

Les agences commerciales de CRISTAL HYGIENE sont à votre disposition pour toute information complémentaire.

<http://www.cristaldistribution.com/>

UTILISATION :

Le gel blattes KING est un insecticide appât, lorsque les blattes et cafards l'auront ingéré, ils disparaîtront en une semaine.

Son effet s'étend à la colonie car les blattes et cafards infectés ne meurent pas instantanément mais transportent la matière active jusqu'au nid, ce qui en multiplie le pouvoir exterminateur.

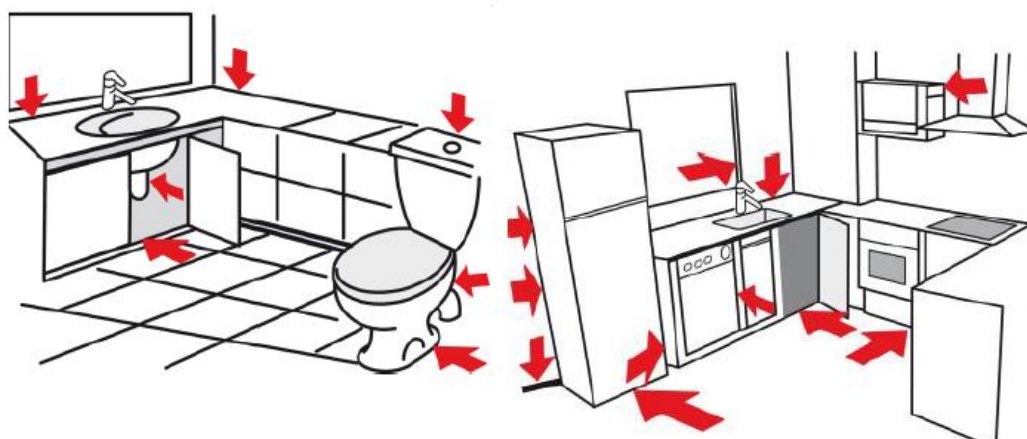
1 goutte élimine 50 cafards, 1 seringue équivaut à 300 gouttes.

MODE D'EMPLOI :



1. Retirer le bouchon en y appliquant une pression de 90 degrés.
2. Appliquer des gouttes de 0,03 gr (diamètre de 3 mm environ) dans les zones infectées. Disposer un nombre de gouttes proportionnel à l'invasion.
3. Remettre le bouchon pour une application ultérieure. Une fois ouvert, utiliser le produit avant 6 mois. Refaire une application après 3 mois.

Appliquer les gouttes dans les endroits peu accessibles (fentes, rainures, recoins, fissures), en milieux humides (sous les éviers, les lavabos), endroits de passage (canalisations, plinthe), derrière les placards de la cuisine, près de la poubelle, derrière les réfrigérateurs, lave-vaisselles, meubles de salles de bain, WC, etc.



Nous recommandons à nos clients de s'assurer que le produit est bien adapté à son utilisation.

Les agences commerciales de CRISTAL HYGIENE sont à votre disposition pour toute information complémentaire.

<http://www.cristaldistribution.com/>



PRECAUTIONS D'EMPLOI :

Se laver les mains après chaque utilisation.

STOCKAGE :

Conserver hors de la portée des enfants.

LEGISLATION :

USAGE GRAND PUBLIC ET PROFESSIONNEL.

TP18. Avant toute utilisation, assurez-vous que celle-ci est indispensable, notamment dans les lieux fréquentés par le grand public. Privilégiez chaque fois que possible les méthodes alternatives et les produits présentant le risque le plus faible pour la santé humaine et pour l'environnement. Utiliser les biocides avec précautions.

Avant toute utilisation, lire l'étiquette et les informations concernant le produit. Dangereux. Respecter les précautions d'emploi. Consultez la fiche de données de sécurité (FDS), disponible sur simple demande

Mis à jour le 08 novembre 2021

Nous recommandons à nos clients de s'assurer que le produit est bien adapté à son utilisation.

Les agences commerciales de CRISTAL HYGIENE sont à votre disposition pour toute information complémentaire.

<http://www.cristaldistribution.com/>