

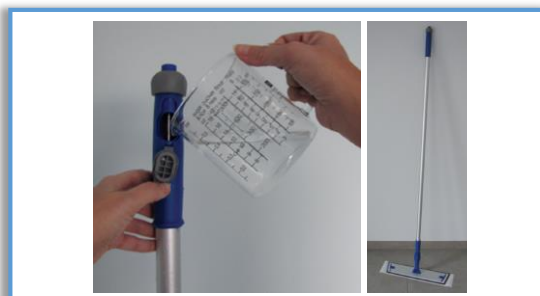
FICHE TECHNIQUE

Code article : BB051801

MANCHE RESERVOIR 145CM DIAM 22 500ML 4 TROUS

DESCRIPTION

Manche réservoir



AVANTAGES ET DOMAINES D'UTILISATION

- Adapté pour les hôpitaux, maisons de retraite, cabinets médicaux, crèches, collectivités, magasins et bureaux, métiers de bouche, hôtels, restaurants et cafés
- Le remplissage et la fermeture étanche du manche

CARACTÉRISTIQUES

- **Composition** : Alu
- **Couleur** : Gris
- **Poids** : 520 grammes
- **Longueur** : 145 cm, diamètre = 2.2 cm
- **Largeur** : /
- **Système** : Velcro
- **Contenance** : 500 ml
- **Utilisé avec** : 2470 / 2736 / 3892 / BW129MBL / BW191PBL / BW594OZZ / BW6240BL / BW6260BL

CONDITIONNEMENT : Carton de 20 U – Palette de 500 U

Nous recommandons à nos clients de s'assurer que le produit est bien adapté à son utilisation.

Les agences commerciales de CRISTAL HYGIENE sont à votre disposition pour toute information complémentaire.

<http://www.cristaldistribution.com/>

CONSEIL D'UTILISATION ET D'ENTRETIEN

UTILISATION :

Le ZAPA+ est un manche qui peut être rempli facilement avec de l'eau ou un produit nettoyant-désinfectant. En appuyant sur le bouton situé en haut de la poignée, on fait sortir l'eau ou le produit.
En combinaison avec une semelle noire à double accroche et un mop à usage unique BJ-ONE, le ZAPA+ est parfait pour le nettoyage rapide de tous les sols.
Evitez les risques de contaminations croisées et allégez les coûts de blanchisserie.
Egalement compatible avec la gamme de mops microfibre

MODE D'EMPLOI :

Remplir le manche avec de l'eau ou un produit nettoyant-désinfectant.

Faire sortir le produit en appuyant sur le bouton situé en haut de la poignée.

STOCKAGE :

Conserver à l'abri des températures extrêmes

LÉGISLATION :

/

Mis à jour le 16 novembre 2021

Nous recommandons à nos clients de s'assurer que le produit est bien adapté à son utilisation.

Les agences commerciales de CRISTAL HYGIENE sont à votre disposition pour toute information complémentaire.

<http://www.cristaldistribution.com/>